

brillantemente
simple

simplemente
brillante



Imagine.  Roland®



Índice



Guía para la sublimación

| | |
|--------------------------------------------------|----|
| ¿Qué es sublimación? | 2 |
| ¿Cómo se hace? | 3 |
| ¿Qué se necesita para la sublimación? | 4 |
| Oportunidades en sublimación | 7 |
| Elegir la impresora de sublimación correcta..... | 8 |
| Elegir una estampadora..... | 9 |
| Prensa de calandra | 9 |
| Prensa de cama plana | 9 |
| Estampadora tipo “almeja” | 9 |
| Estampadora de vacío 3D..... | 9 |
| Papel de transferencia..... | 10 |
| Opciones de acabado..... | 11 |
| Dispositivo de corte | 11 |
| Dispositivo de cosido..... | 11 |

Aplicaciones de sublimación

| | |
|-----------------------------------|----|
| Letreros flexibles | 12 |
| Sustratos rígidos y objetos | 13 |
| Decoración de interiores..... | 14 |
| Ropa deportiva | 15 |
| Moda..... | 16 |
| Enlaces útiles..... | 17 |

¿Qué es sublimación?

La palabra “sublimación” hace sonar al proceso como complejo y difícil. En verdad no lo es. La sublimación es en realidad bastante simple, y se refiere al proceso de capturar tinta en papel y presionarla sobre un sustrato con una estampadora caliente. En términos técnicos, representa la conversión de tinta sólida a un estado gaseoso que permite la transferencia de tinta de una superficie a otra.



¿Cómo se hace?



La sublimación de tinta trabaja penetrando con tinta la superficie del sustrato. Los materiales sintéticos tales como nylon, ciertos plásticos, y telas de poliéster contienen polímeros que, al ser calentados a 204°C (400°F), permiten la fijación de tinta. El resultado final es una tela o cualquier otro material impreso sin ningún relieve o grosor. La tinta al ser aplicada a telas, hace que estas sean lavables y mantengan la textura del material. Al ser usada en superficies rígidas, la tinta se vuelve durable y no se astillará, pelará o rasguñará.

Qué se necesita para la sublimación

Los siguientes artículos son requeridos para la sublimación:

- Computadora personal equipada con software de gráficos
- Software RIP para la gestión de parámetros de prensado y sublimación
- Impresora equipada con tintas de sublimación
- Papel de transferencia de sublimación
- Estampadora
- Objetos o tejidos adecuados para sublimación



Proceso de Sublimación

1 Cree, edite o importe gráficos en su software de diseño.



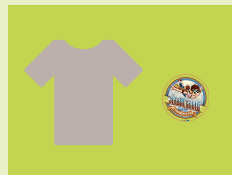
2 Gestione configuraciones de impresión usando el RIP para asegurar que todas las imágenes estén "reflejadas" antes de la impresión.



3 Imprima con una impresora de sublimación de tinta usando papel de transferencia y tintas de sublimación.



4 Coloque la impresión en una tela o sustrato listo para sublimar y transfiera usando una estampadora.



5 Los gráficos son sublimados dentro del material.



6 En la creación de vestimentas, pancartas y tapicería personalizada, se puede requerir coser y doblar.







Oportunidades en sublimación

Usted probablemente haya visto artículos sublimados en numerosas ocasiones, pero nunca se percató de que lo eran. La tecnología de sublimación de tinta es usada en una gran variedad de productos y materiales y un número cada vez más grande de empresas están logrando el éxito en sus negocios a través de la impresión de sublimación de tinta en telas, banderas, ropa deportiva y prendas de baño. También es usada por muchas empresas para crear objetos y accesorios personalizados.

La sublimación de tinta es el complemento ideal para gráficos digitales, y refleja la creatividad de los usuarios. Si tiene ideas para una gama de productos personalizados, vestimentas o decoración, entonces la sublimación puede ser la forma ideal de hacerlas realidad.

Para letreros y usuarios gráficos que deseen expandir su oferta de productos ofreciendo más opciones de marca, promoción y personalización para sus clientes, la sublimación entrega un auténtico valor agregado con opciones de aplicación que incluyen pancartas y promociones de eventos, gráficos ad hoc, vestimentas especiales, mueblería y piezas personalizadas de diseño de interiores de marca.



Elegir la impresora de sublimación correcta

Una pregunta común es si usted debería optar por una impresora de sublimación de tinta de sobremesa o de formato grande. A simple vista, una máquina de sobremesa es una opción asequible y conveniente, pero usted tiene que decidir si esta es una opción sostenible a largo plazo para su empresa. Los sistemas de sobre mesa usan tamaños de papel estándar de EE.UU. y son restrictivos en lo que respecta al tamaño del artículo que usted puede producir. Además, los costos de tinta son usualmente altos.

Las impresoras de formato grande tales como la impresora de sublimación Texart™ RT-640 de Roland DG permiten la expansión y crecimiento de su negocio. La RT-640 es capaz de imprimir con materiales de gran tamaño, y habilita producciones de alto volumen. Esto quiere decir que usted no solo puede imprimir cientos de artículos pequeños como gorros, camisetas, bolsos y cubiertas

de teléfonos inteligentes, sino también puede diversificarse hacia objetos más grandes como letreros flexibles, decoración de interiores y ropa deportiva. En el negocio de los letreros y gráficos, cuando usted incrementa su oferta de productos, usted incrementa también su potencial de ganancias.

Al elegir una impresora de sublimación, es también importante considerar sus requisitos de software. No todas las impresoras de sublimación tienen software RIP (procesamiento de imágenes rasterizadas) incluido, y usted necesitará este software para procesar sus gráficos digitales para imprimir y gestionar su producción general de impresiones. Afortunadamente, la Texart™ RT-640 de Roland DG se combina con el RIP ErgoSoft versión Roland, creado especialmente para la impresión de sublimación de cuatro y ocho colores.



Elegir una estampadora

Al considerar una estampadora, hay diversos tipos que funcionan con diferentes tipos de materiales de impresión. Los siguientes dispositivos habilitan una transferencia efectiva sobre diferentes tipos y tamaños de sustrato:

Prensa de Calandra

Las prensas de calandra son usadas para termotransferencia desde un rollo impreso de papel a tela de poliéster. El rollo de papel se adjunta a la prensa y es alimentado junto con la tela.

Las prensas de calandra de tamaño promedio están disponibles en anchos de trabajo de aproximadamente 165 cm a 180 cm. Algunos son diseños simples para rollos y otros son diseños para permitir que piezas de telas



pre-cortadas sean alimentadas de forma individual.



Prensa de Cama Plana

Las prensas de cama plana típicamente tienen una superficie de sobremesa rígida que permite transferencias a objetos sólidos tales como láminas de metal, madera, mosaicos de cerámica, felpudos y baldosas de tapetes.



Estampadora Tipo “Almeja”

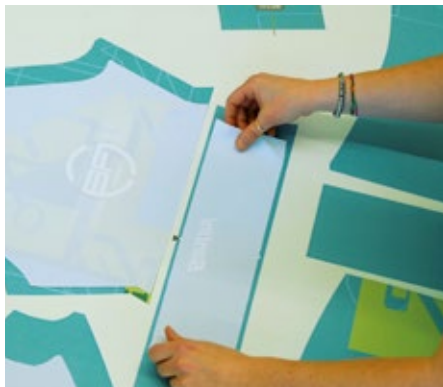
La conveniente y compacta estampadora tipo “almeja” es usada para transferir a vestimentas y artículos pequeños recubiertos como mosaicos, letreros de metal y placas. También es usado para producir pruebas pequeñas de colores para telas antes de pasar a producir de lleno.

Estampadora de Vacío 3D

Una máquina de alta tecnología que permite una fácil termotransferencia a materiales con bordes curvos o de formas irregulares tales como cubiertas de teléfonos inteligentes, tazas, marcos de fotos, artículos deportivos y botones.

Para una lista de empresas asociadas de sublimación, visite es.rolanddga.com/rtpartners

Papel de transferencia



Los papeles de transferencia usados en sublimación son altamente avanzados y desarrollados específicamente para la impresión de sublimación de tinta. Los papeles de transferencia deben tener el nivel adecuado de resistencia a tinta de manera que la tinta no penetre las fibras del papel. Esto asegura que la tinta se quede en el papel luego de

la impresión, pero también permite tanta tinta como sea posible para ser sublimada desde el papel a la temperatura requerida sin ser presionada de vuelta hacia el papel.

Un buen papel de 90 gsm a 140 gsm retendrá la misma cantidad de tinta. Los papeles más pesados se ondulan menos bajo una carga pesada de tinta. Con papeles ligeros, los usuarios pueden hacer funcionar las prensas ligeramente más rápido. Es también menos caro y bueno para el uso textil, pero no siempre es ideal para sustratos rígidos.

Un buen consejo de sublimación para recordar: si usted está guardando transferencias de impresión listas para transferir posteriormente, estas deben ser guardadas en una bolsa de polietileno o estar recubiertas. Esto minimizará la absorción de la humedad y mantendrá la integridad de la impresión antes de la termotransferencia.



Opciones de acabado

Si usted decide producir todos sus acabados por su cuenta, hay un número de opciones disponibles, dependiendo de qué tipo de aplicaciones y servicios usted ofrezca a sus clientes. Usted necesitará lo siguiente:

Dispositivo de Corte

Inicialmente, usted necesitará una cuchilla rotativa y un cuchillo caliente para un corte simple de materiales tejidos y para para el corte y sellado de tejidos cruzados, pero en última instancia usted necesitará una cortadora de mesa X/Y o cortadora/trazadora digital de cama plana con capacidad de registro para un corte preciso de tejidos e hilados, y para un corte efectivo de patrones si usted planea imprimir y coser su propia producción de vestimentas.



Dispositivo de Cosido

La producción de vestimentas y letreros flexibles requiere alguna forma de coser y doblar vestimentas personalizadas, tapicería personalizada, bolsillos de vara de pancarta y cosido de bordes de silicona para aplicaciones de gráficos de borde de silicona (o SEG, un sistema especial de marco tensado usado para crear letreros flexibles fácil de instalar). Esto requiere una máquina de coser manual para soluciones de vestimentas y letreros pequeños, y una máquina de coser automática computarizada con funciones automáticas de comandos y alimentación para juntas y dobladillos de formato grande.



Letreros flexibles



“Letreros flexibles” es el término usado para describir pancartas, letreros, muestras, juegos personalizados y banderas de telas y sustratos suaves para eventos, gráficos de puntos de ventas, letreros y pancartas para museos o educacionales, y recubrimientos de pared personalizados. Los letreros flexibles son ligeros y fáciles de transportar e instalar, haciéndolos el método ideal de impresión para ferias comerciales, eventos y aplicaciones promocionales móviles.

Para minoristas, las telas traslúcidas y elásticas son una alternativa sutil a las pancartas tradicionales, ya que importantes emplazamientos de productos pueden ser visibles a través de la tela. Este efecto traslúcido es también ideal para puestos de exhibición como una alternativa a paneles genéricos de pared sólida. Los paneles de tela traslúcida crean la impresión de estructura sin bloquear la visión de los mensajes y productos, ofreciendo al mismo tiempo un aspecto más atractivo.

Se pueden lograr ahorros significativos en la instalación con el uso de marcos y sistemas de señalización modernos. Las soluciones de letreros flexibles tales como el sistema de marco de tensión especial SEG pueden ser agregados a la producción de letreros para que puedan ser colocados de forma rápida y fácil.



Sustratos rígidos y objetos



Las láminas pre-recubiertas de aluminio, madera prensada y metal pueden ser usadas conjuntamente con prensas de calor de cama plana para crear letreros rígidos. Otros sustratos pre-recubiertos disponibles pueden ser sublimados usando una estampadora de vacío 3D, incluyendo artículos como cubiertas de teléfonos inteligentes, utensilios de mesa, anteojos y más.

Los usuarios tienen también la opción de pre-recubrir materiales para prepararlos para la sublimación. Al rociar o revestir una laca de poliéster pulverizada resistente al calor sobre la superficie del material, y cocerlo en un horno, usted puede hacer que cualquier número de materiales estén listos para su sublimación.

Los objetos que han sido impresos satisfactoriamente usando un proceso de sublimación incluyen bolsas, llaveros, mochilas, tazas de café, cajas de joyería y mucho más.

Decoración de interiores



Las telas sublimadas son usadas para crear recubrimientos de pared, arte gráfico, manteles de mesa, cortinas, muebles, sofás, cubiertas de sillas y más.

La sublimación de tinta para las industrias de interiores y decoración ha alcanzado los precios y puntos de calidad que ya la hacen un servicio 'imprescindible' para decoradores y diseñadores, y representa una alternativa más rentable y menos limitada a los procesos de impresión tradicionales.

Diseños de interiores personalizados únicos eran demasiado caros y difíciles de producir antes de la sublimación de formato ancho. Con una configuración de formato ancho usted puede ahora crear una asombrosa variedad de artículos.

Ropa deportiva

Desde jerseys para fútbol, basketball y hockey sobre hielo hasta telas a base de Lycra para natación y ciclismo... si tienen gráficos sobre ellos es casi seguro que han sido aplicados usando la sublimación. Con la impresión de sublimación, los usuarios pueden crear diseños únicos, marcas personales y marcas de patrocinadores para los lucrativos mercados de los deportes y demás estilos de vida.

Las telas de alto rendimiento para sublimación son ligeras, durables, elásticas y disponibles en una amplia gama de acabados. Casi todos los uniformes deportivos y otras telas de alto rendimiento están hechos de poliéster. Para mantener el aspecto e integridad de la tela, nada imprime mejor o con colores más vivos que la sublimación de tinta.

La sublimación digital de tinta puede igual de fácil producir uno o varios artículos para un equipo, o usar la misma imagen general y personalizar cada camiseta individual. De hecho, muchos diseños pueden solo ser producidos mediante sublimación, creando un mercado completamente nuevo para productores solo digitales de ropa deportiva.



Moda



Así como se usa para crear gráficos de camisetas y vestimenta de moda rápida, la impresión de sublimación es usada a nivel mundial por muchas importantes casas de moda de alta costura. Los más recientes materiales no se ven o sienten sintéticos: desde satinados brillantes para corbatas, tops y vestidos, hasta firmes lienzos gruesos para equipaje.

Con los brillantes colores, sólidos negros y finos detalles disponibles gracias a las máquinas como la Texart™ RT-640, crear en producciones únicas o de bajo volumen trajes, prototipos para desfile y atractivas vestimentas gráficas es rápido y los resultados pueden ser sorprendentes.

Enlaces útiles

Impresora de Sublimación de tintas TEXART™ RT-640

Entérese más acerca de la impresora de sublimación Roland Texart™ RT-640, diseñada para entregar una calidad, productividad y facilidad de uso insuperables. Con la tinta de sublimación Texart™ SBL3, la RT puede abrir su negocio a opciones en vestimentas, letreros flexibles e impresión sobre productos simplemente brillantes.



es.rolanddga.com/rt

Roland Academy

Roland Academy ofrece talleres y seminarios para cada una de las líneas de productos Roland, incluyendo cursos prácticos a cargo de expertos en la industria. Use el enlace a continuación para una experiencia única que le ayudará a adquirir las habilidades que necesita para su empresa.



www.rolanddga.com/RolandAcademy



SITIO OFICIAL DE ROLAND DGA
es.rolanddga.com



BLOG DE NOTICIAS, OPINIONES
E INSTRUCCIONES
blog.rolanddga.com



FACEBOOK DE ROLAND DGA
www.facebook.com/rolanddga



TWITTER DE ROLAND DGA
[@RolandDGA](https://twitter.com/RolandDGA)



YOUTUBE DE ROLAND DGA
www.youtube.com/rolanddga



INSTAGRAM DE ROLAND DGA
[@RolandDGA](https://www.instagram.com/RolandDGA)



Imagine.  Roland®